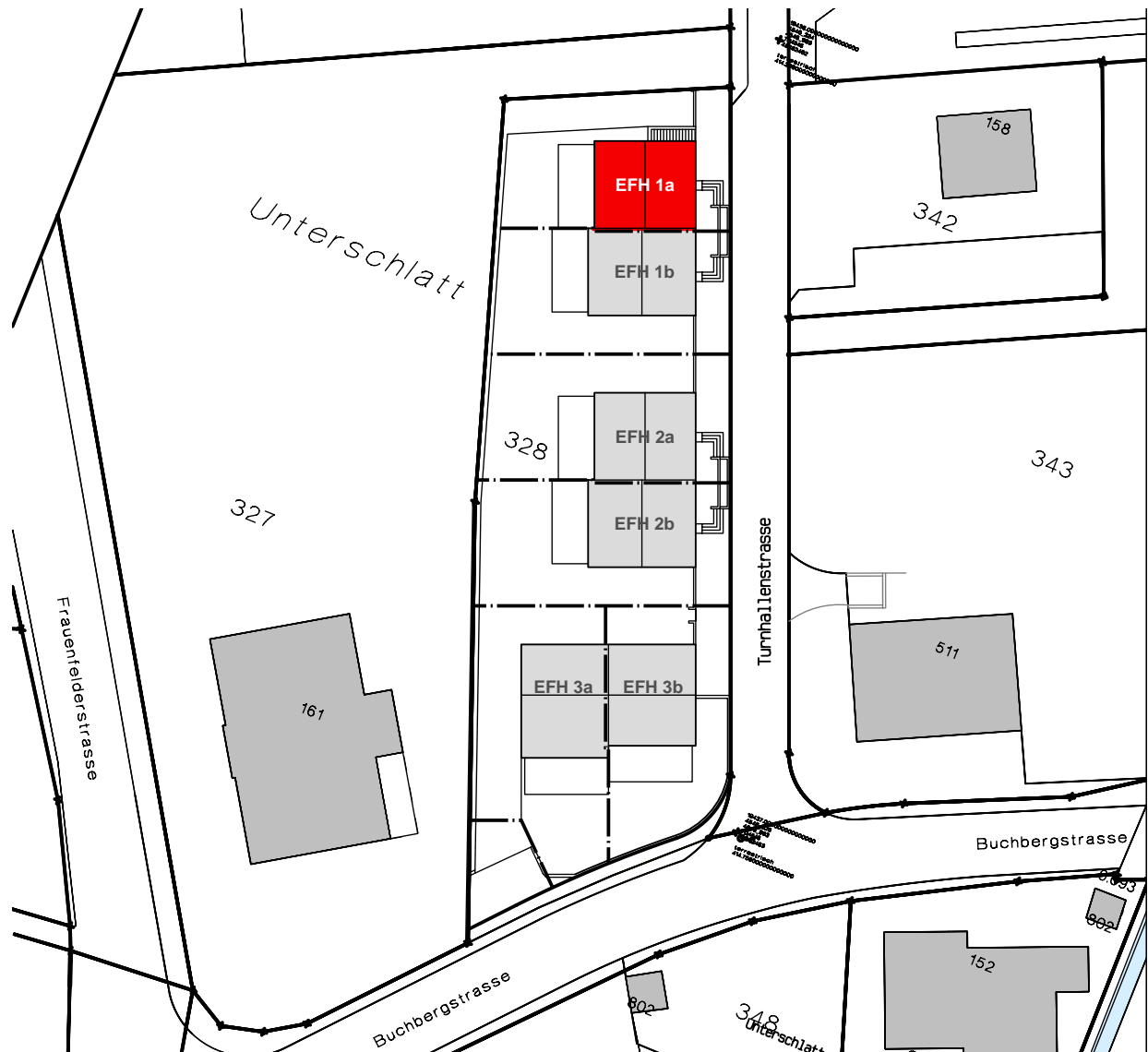
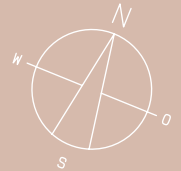


ROSENGARTEN

Turnhallenstrasse
8252 Schlatt TG

Einfamilienhaus 1a



Architektur, Bauleitung

fersicht
architektur & bauleitung gmbh

remo waldvogel
dipl. bauleiter sbo

rotackerstrasse 4
8234 stetten

telefon 052 640 20 55
mail info@fersicht-architektur.ch
website www.fersicht-architektur.ch

Eigentümer, Bauherr

Rosengarten
Living AG

haus "zum alten bären"
vorstadt 12
8201 schaffhausen

telefon 052 620 44 55
website www.rosengartenliving.ch

Verkauf und Beratung

allcap AG

daniel schlehan

haus "zum alten bären"
vorstadt 12
8201 schaffhausen

telefon 052 620 44 55
mail daniel.schlehan@allcap.ch
website www.allcap.ch

ROSENGARTEN



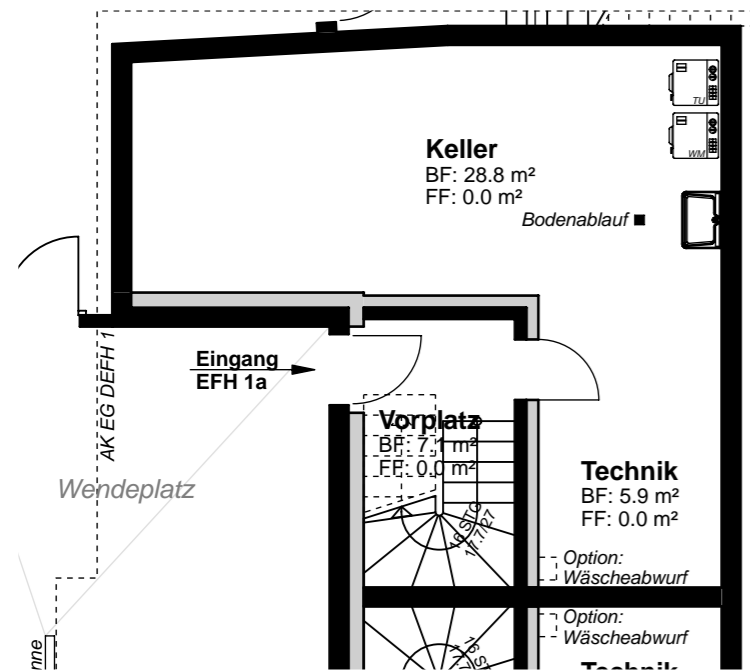
Turnhallenstrasse
8252 Schlatt TG

Eckdaten

Zimmer	5½
Nasszellen	3, auf jedem Wohngeschoss
Geschosse	4, inklusive Keller
Nettowoohnfläche	154.1 m ²
Gartenfläche	166 m ²
Grundstückfläche	234 m ²
Volumen (SIA 416)	837.5 m ³
Tiefgaragenparkplätze	2 Stück

Kosten

5½-Zimmer Einfamilienhaus CHF 1'170'000.-
inkl. 2 Parkplätze in Tiefgarage



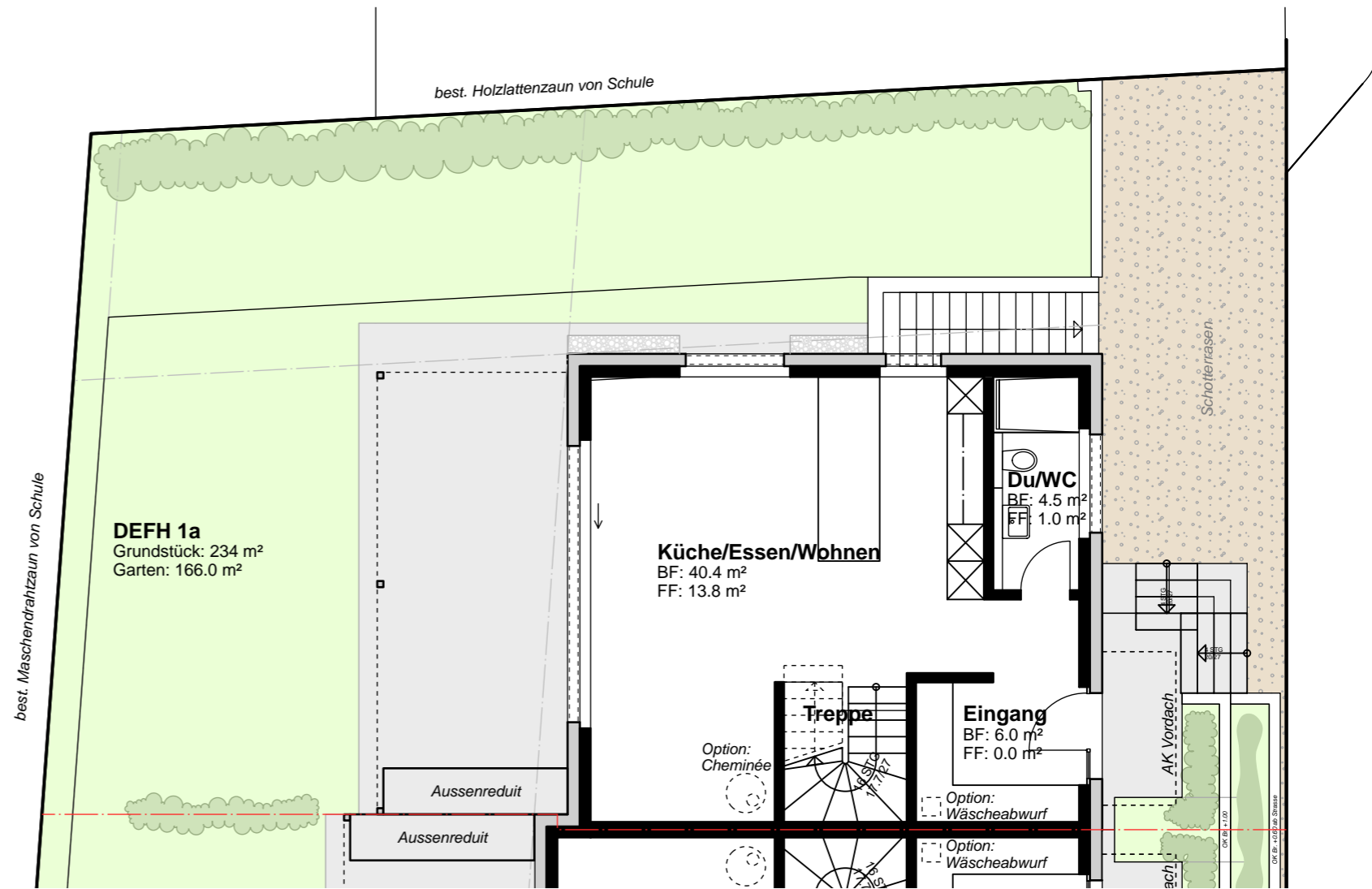
Grundriss Kellergeschoss

Bitte beachten Sie, dass es sich bei diesem Plan um einen Vorabzug handelt und Anpassungen an den Grundrissen nicht ausgeschlossen werden können. Die schwarz dargestellte Wohnungseinrichtung ist in den Budgetbeträgen definiert. Alle grau dargestellten Möbel dienen nur der Veranschaulichung.

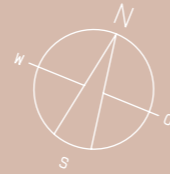
Abkürzungen
EFH - Einfamilienhaus, BGF - Bruttogeschossfläche, BF - Bodenfläche, FF - Fensterfläche, AK - Ausserkant, DF - Dachfenster, TG - Tiefgarage, KG - Kellergeschoss, EG - Erdgeschoss, OG - Obergeschoss, DG - Dachgeschoss, DEFH - Doppelfamilienhaus

Kurzbeschreibung

Küchen	Budgetbetrag. Die Küche wird mit dem Küchenbauer besprochen und Ihren individuellen Wünschen angepasst.	Sanitäre Anlagen	Budgetbetrag für Sanitärapparate samt Spiegelschrank, Notwendige Anschlüsse und Zuleitungen sind vorhanden.
Böden	Schwimmender Unterlagsboden mit Trittschalldämmung. Für die Bodenbeläge aus Holz und Keramik ist ein Budgetbetrag definiert. Die Bodenbeläge werden nach Ihren Wünschen ausgeführt.	Fenster	Kunststofffenster, 3-fach Verglasung, Raff- bzw. Stoffstoren mit elektrischem Antrieb.
Wände	Abrieb 1.0mm in Wohn- und Schlafzimmern. Plattenbeläge in den Nasszellen, übrige Fläche Weissputz gestrichen oder Abrieb. Die Plattenbeläge sind als Budgetposition definiert. Diese werden nach Ihren Wünschen ausgeführt. Decke Weissputz glatt gestrichen.	Waschen	Waschmaschine und Tumbler sind als Turm im Keller mit Budgetbetrag eingeplant.
		Heizung	Wärmeerzeugung mit Luftwasser-Wärmepumpe, Wärmeverteilung über Bodenheizung.
		Parkplatz	Das EFH verfügt über 2 Parkplätze in der Tiefgarage.

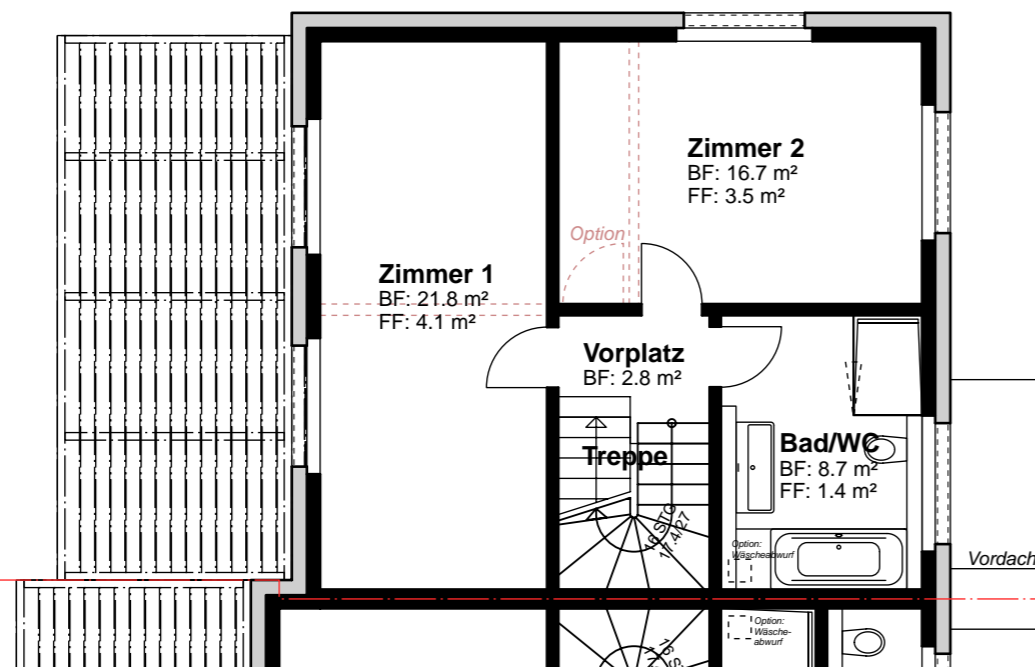


Grundriss Erdgeschoss

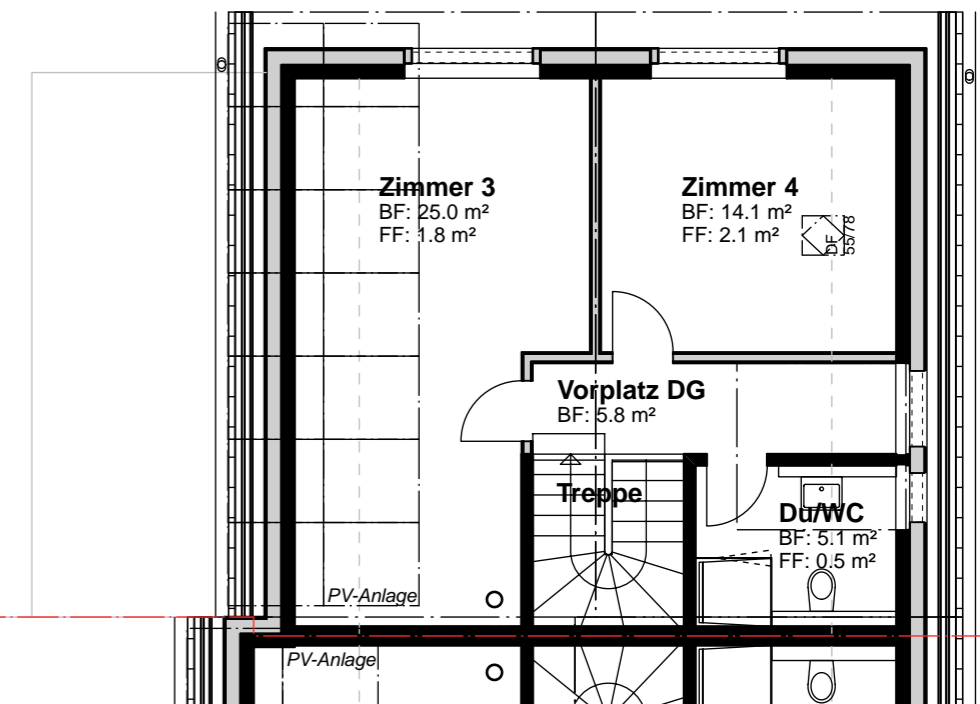


Budgetpositionen

Küche	CHF 27'000.-
Parkett	CHF 22'500.- inkl. MwSt. Parkett Einkauf inkl. Verlegearbeiten mit Holzsockel
Platten	CHF 8'500.- inkl. MwSt. Platten Einkauf inkl. Verlegearbeiten mit Sockel
Sanitäre Anlagen	Sanitärapparate CHF 15'800.- inkl. MwSt. Waschmaschine u. Tumbler, Budget CHF 3'000.- inkl. MwSt. Glas-Duschtrennwände 5'800.- inkl. MwSt.
Schreinerarbeiten	Einbauschränke und Garderobe CHF 6'800.- inkl. MwSt.



Grundriss Obergeschoss



Grundriss Dachgeschoss

Bitte beachten Sie, dass es sich bei diesem Plan um einen Vorabzug handelt und Anpassungen an den Grundrissen nicht ausgeschlossen werden können. Die schwarz dargestellte Wohnungseinrichtung ist in den Budgetbeträgen definiert. Alle grau dargestellten Möbel dienen nur der Veranschaulichung.

Abkürzungen
EFH - Einfamilienhaus, BGF - Bruttogeschossfläche, BF - Bodenfläche, FF - Fensterfläche, AK - Ausserkant, DF - Dachfenster, TG - Tiefgarage, KG - Kellergeschoss, EG - Erdgeschoss, OG - Obergeschoss, DG - Dachgeschoss, DEFH - Doppelfamilienhaus