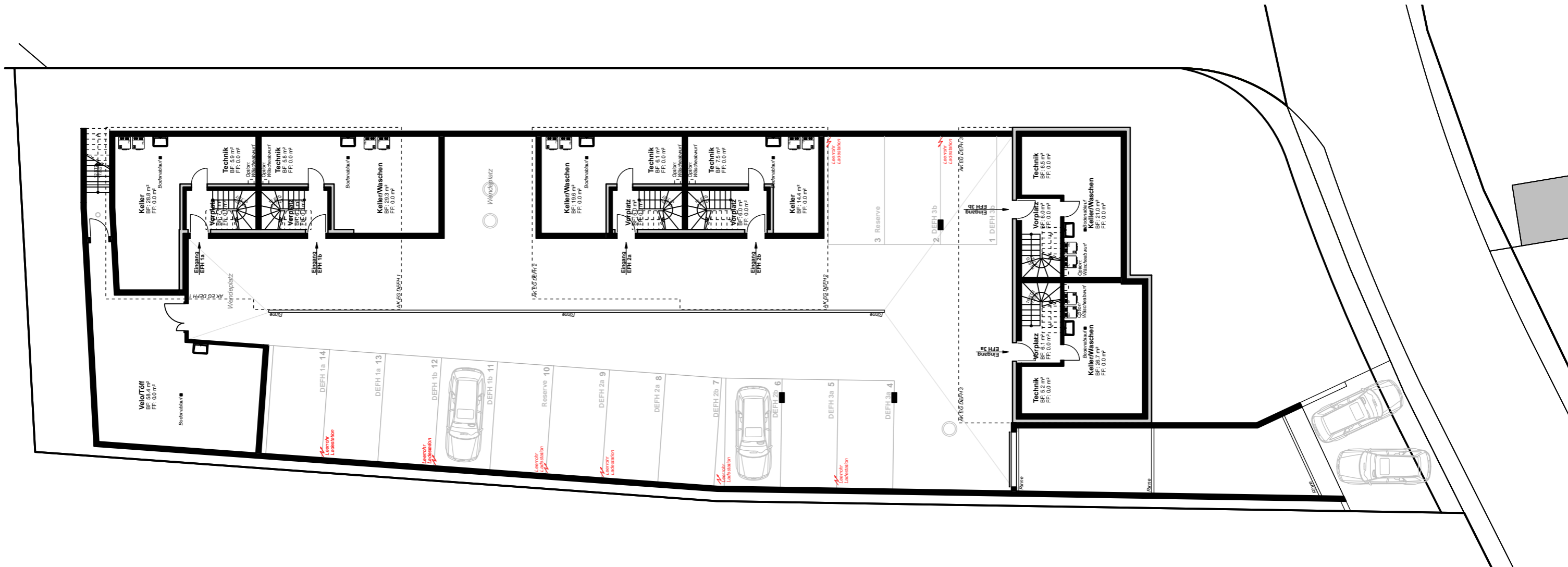
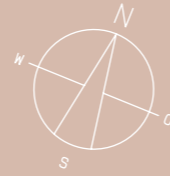


ROSENGARTEN

Turnhallenstrasse
8252 Schlatt TG

Tiefgarage mit Kellergeschossen



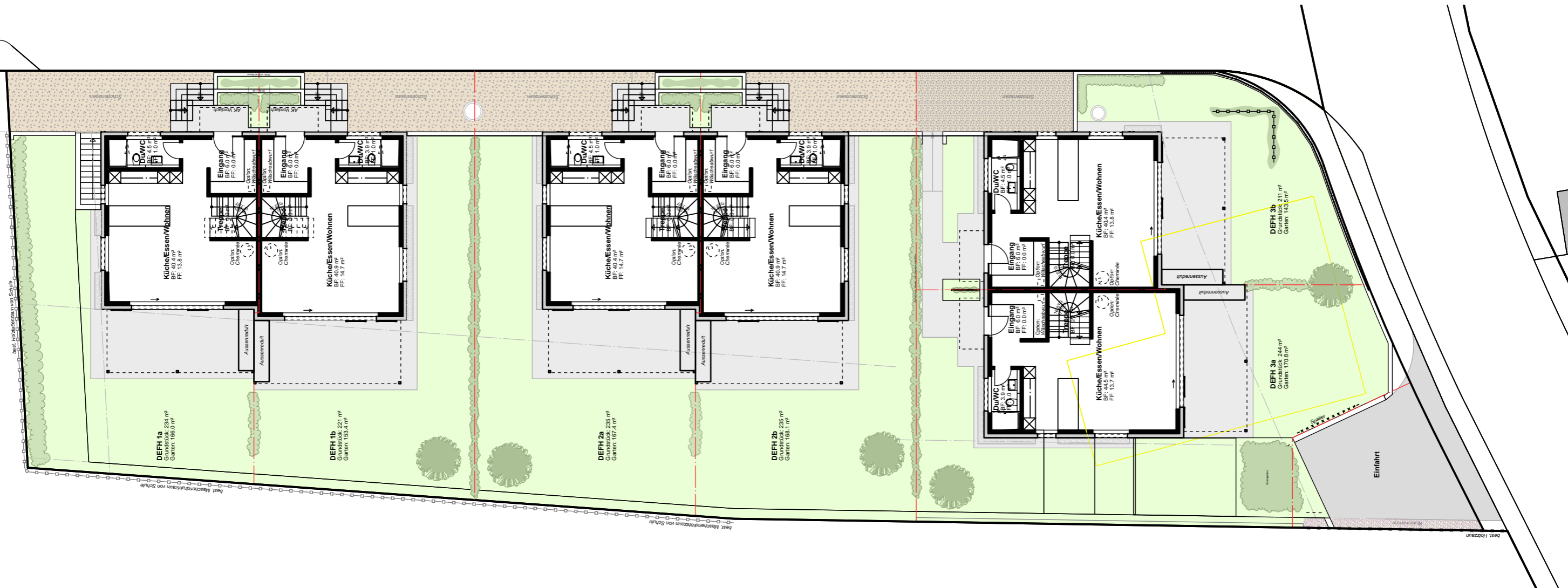
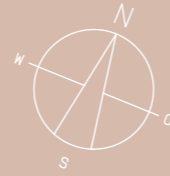
Bitte beachten Sie, dass es sich bei diesem Plan um einen Vorabzug handelt und Anpassungen an den Grundrissen nicht ausgeschlossen werden können. Die schwarz dargestellte Wohnungseinrichtung ist in den Budgetbeträgen definiert. Alle grau dargestellten Möbel dienen nur der Veranschaulichung.

Abkürzungen
 EFH - Einfamilienhaus, BGF - Bruttogeschossfläche, BF - Bodenfläche,
 FF - Fensterfläche, AK - Ausserkant, DF - Dachfenster, TG - Tiefgarage,
 KG - Kellergeschoss, EG - Erdgeschoss, OG - Obergeschoss,
 DG - Dachgeschoss, DEFH - Doppelfamilienhaus

ROSENGARTEN

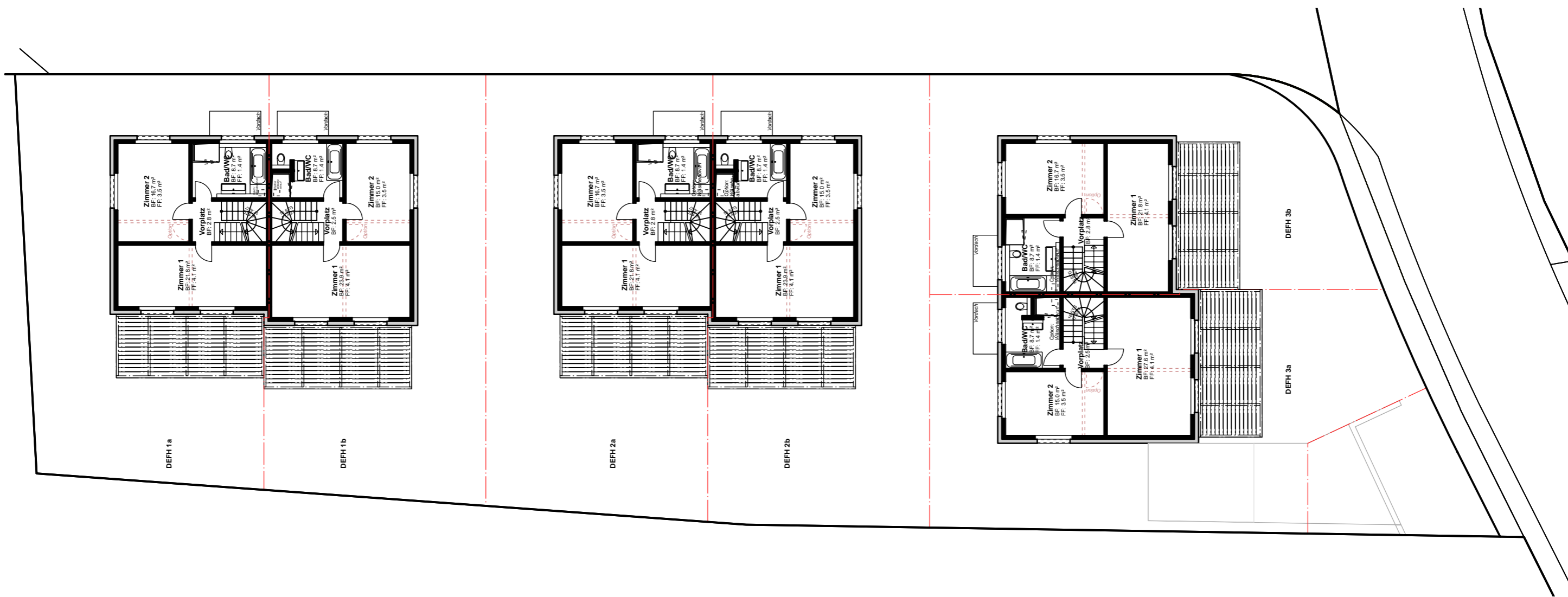
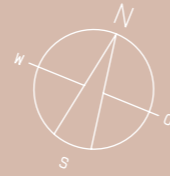
Turnhallenstrasse
8252 Schlatt TG

Umgebung mit Erdgeschoss



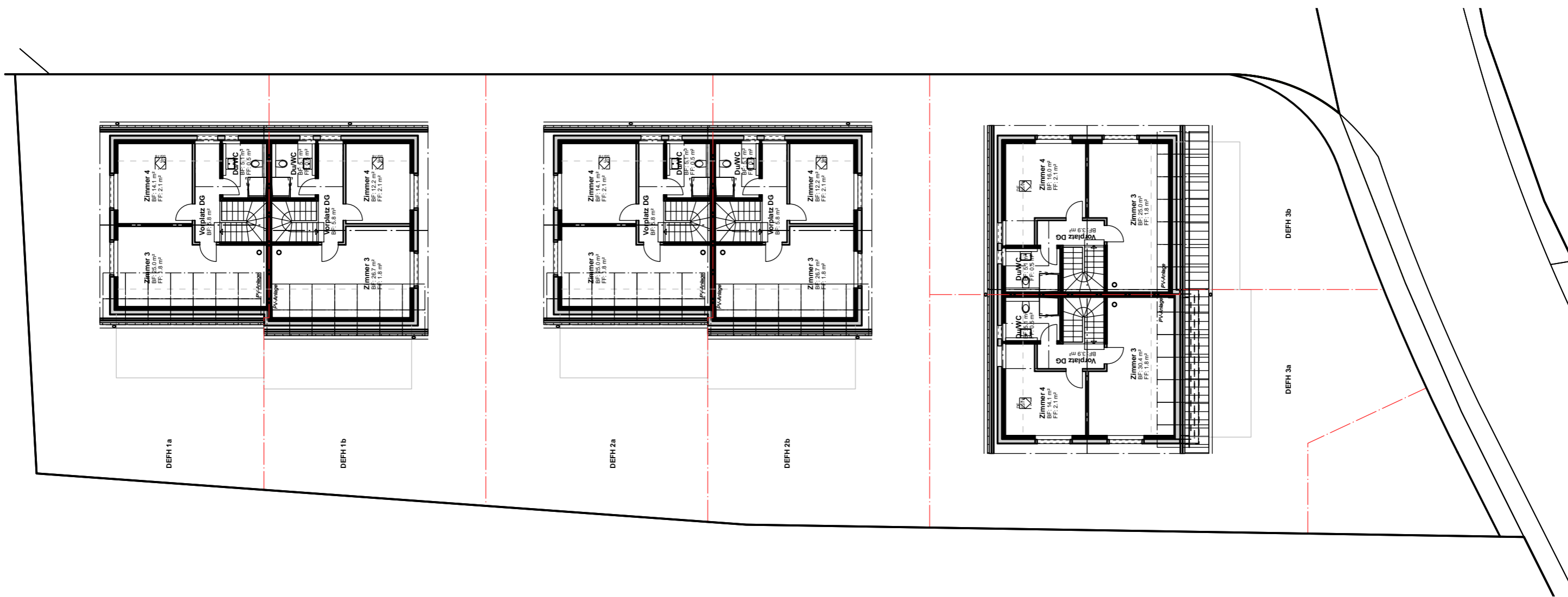
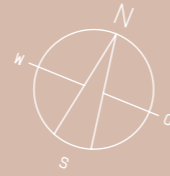
Bitte beachten Sie, dass es sich bei diesem Plan um einen Vorabzug handelt und Anpassungen an den Grundrissen nicht ausgeschlossen werden können. Die schwarz dargestellte Wohnungseinrichtung ist in den Budgetbeträgen definiert. Alle grau dargestellten Möbel dienen nur der Veranschaulichung.

Abkürzungen
EFH - Einfamilienhaus, BGF - Bruttogeschossfläche, BF - Bodenfläche,
FF - Fensterfläche, AK - Ausserkant, DF - Dachfenster, TG - Tiefgarage,
KG - Kellergeschoss, EG - Erdgeschoss, OG - Obergeschoss,
DG - Dachgeschoss, DEFH - Doppelfamilienhaus



Bitte beachten Sie, dass es sich bei diesem Plan um einen Vorabzug handelt und Anpassungen an den Grundrissen nicht ausgeschlossen werden können. Die schwarz dargestellte Wohnungseinrichtung ist in den Budgetbeträgen definiert. Alle grau dargestellten Möbel dienen nur der Veranschaulichung.

Abkürzungen
EFH - Einfamilienhaus, BGF - Bruttogeschossfläche, BF - Bodenfläche, FF - Fensterfläche, AK - Ausserkant, DF - Dachfenster, TG - Tiefgarage, KG - Kellergeschoss, EG - Erdgeschoss, OG - Obergeschoss, DG - Dachgeschoss, DEFH - Doppelfamilienhaus



Bitte beachten Sie, dass es sich bei diesem Plan um einen Vorabzug handelt und Anpassungen an den Grundrissen nicht ausgeschlossen werden können. Die schwarz dargestellte Wohnungseinrichtung ist in den Budgetbeträgen definiert. Alle grau dargestellten Möbel dienen nur der Veranschaulichung.

Abkürzungen
 EFH - Einfamilienhaus, BGF - Bruttogeschossfläche, BF - Bodenfläche,
 FF - Fensterfläche, AK - Ausserkant, DF - Dachfenster, TG - Tiefgarage,
 KG - Kellergeschoss, EG - Erdgeschoss, OG - Obergeschoss,
 DG - Dachgeschoss, DEFH - Doppelfamilienhaus